
ДИЗАЙН-ПРОЕКТ
интерьера 1-комнатной квартиры
по адресу: г.Новосибирск
ул.Державина д.50 кв.347

Архитектор

Хромченко Т.А.

ВЕДОМОСТЬ ОСНОВНЫХ КОМПЛЕКТОВ ЧЕРТЕЖЕЙ

Обозначение	Наименование	Примечание
	Дизайн-проект	

ВЕДОМОСТЬ ЧЕРТЕЖЕЙ ОСНОВНОГО КОМПЛЕКТА.

Лист	Наименование	Примечание
1.	Дизайн-проект	
2.	Ведомость чертежей.	
3.	Ведомость отделки помещений.	
4.	Обмерный план.	
5.	Схема вновь возводимых конструкций. М 1:50.	
6.	План с расстановкой мебели и сантехнических приборов.	
7.	Схема раскладки напольного материала.	
8.	Схема электрики с расстановкой светильников. М 1:50.	
9.	Схема плана потолка с привязкой светильников. М 1:50.	
10.	Схема привязки сантехнических приборов.	
11.	Развёртка стен прихожей.	
12.	Развёртка стен кухни-гостиной.	
13.	Развёртка стен спальни.	
14.	Раскладка плитки в санузле.	
15.	Важные примечания к дизайн-проекту.	

изм.	кол.	лист.	№док.	Подпись	Дата	Ведомость чертежей.	15.03.2024-ЭП		
Архитектор		Хромченко Т.					Стадия	Лист	Листов
Выполнил		Хромченко Т.				ДИЗАЙН-ПРОЕКТ 1-к.квартиры,Новосибирск, ул.Державина, д.50, кв.347	ЭП	2	15



ВЕДОМОСТЬ ОТДЕЛКИ ПОМЕЩЕНИЙ.

*Все приводимые площади "чистые" без учета процентной прибавки на подрезку!

Наименование или номер помещения.	Вид отделки элементов интерьера.					Примечания	
	Потолок	Площадь кв. м	Стены	Площадь кв. м	Пол		Площадь кв. м
Прихожая + Гардеробная	Натяжной матовый белый потолок карниз h119x48x2000 Европласт 1.50.229	6,07 10 м/п	Декоративная краска №1 цвет SW6721 краска интерьерная TopSatin цвет SW6086 Sand Dune Панель из молдингов над дверями гардеробной Европласт 6.59.802 - 2шт.	7,5 21,5	Кварцевый ламинат Fargo Parquet Дуб Норден 33-986-06 4/0.5мм плашка 615x123x4	9,47	
Кухня-гостиная	Натяжной матовый белый потолок карниз h119x48x2000 Европласт 1.50.229 короба ГКЛ на мет.каркасе покраска(белый) (балки нише д/штор)	17,74 16,5м/п 0,32	Декоративная краска №1 (ШЁЛК) цвет SW6086 Sand Dune краска интер-я TopSatin цвет SW6086 Sand Dune Панель из молдингов в зоне ТВ Европласт 6.59.802-280 - 9шт. Панель из молдингов в зоне кухни Европласт 6.59.802 - 9шт.	18,5 20,3	Кварцевый ламинат Fargo Parquet Дуб Норден 33-986-06 4/0.5мм плашка 615x123x4	17,74	
Спальня Балкон	Натяжной матовый белый потолок карниз h119x48x2000 Европласт 1.50.229 короба ГКЛ на мет.каркасе покраска(белый) (балки нише д/штор) покраска(белый)	12 14 м/п 0,33 3,07	краска интерьерная TopSatin цвет SW 6078 Realist Beige Декоративная панель из молдингов Европласт 6.51.801-280 4шт. Декоративная панель из молдингов Европласт 6.51.801-280 7шт. Декоративный элемент Европласт 1.62.802 6шт.	30	Кварцевый ламинат Fargo Parquet Дуб Норден 33-986-06 4/0.5мм плашка 615x123x4	12,33	+пол КВАРЦЛАМИНАТ на балконе 3,07м2
Санузел	Натяжной матовый белый потолок	4,51	Плитка CRETO Плитка Ekzotic milk 30x90x10.5 - 74шт. керамогранит Creto Sunheart Temptation Crema 80x160x9	16 4,8	КЕРАМОГРАНИТ Creto Sunheart Temptation Crema 80x160x9	4,51	

Потолочный карниз h119x48x2000 Европласт 1.50.229 - 40,5 м/п - 20шт.

ПЛИНТУС 6.53.804 под покраску ЕВРОПЛАСТ - 24 м/п(12шт) во всех помещениях кроме санузла, балкона и гардеробной (!ЗА КУХ.ГАНИТУРОМ БЕЗ ПЛИНТУСА!)

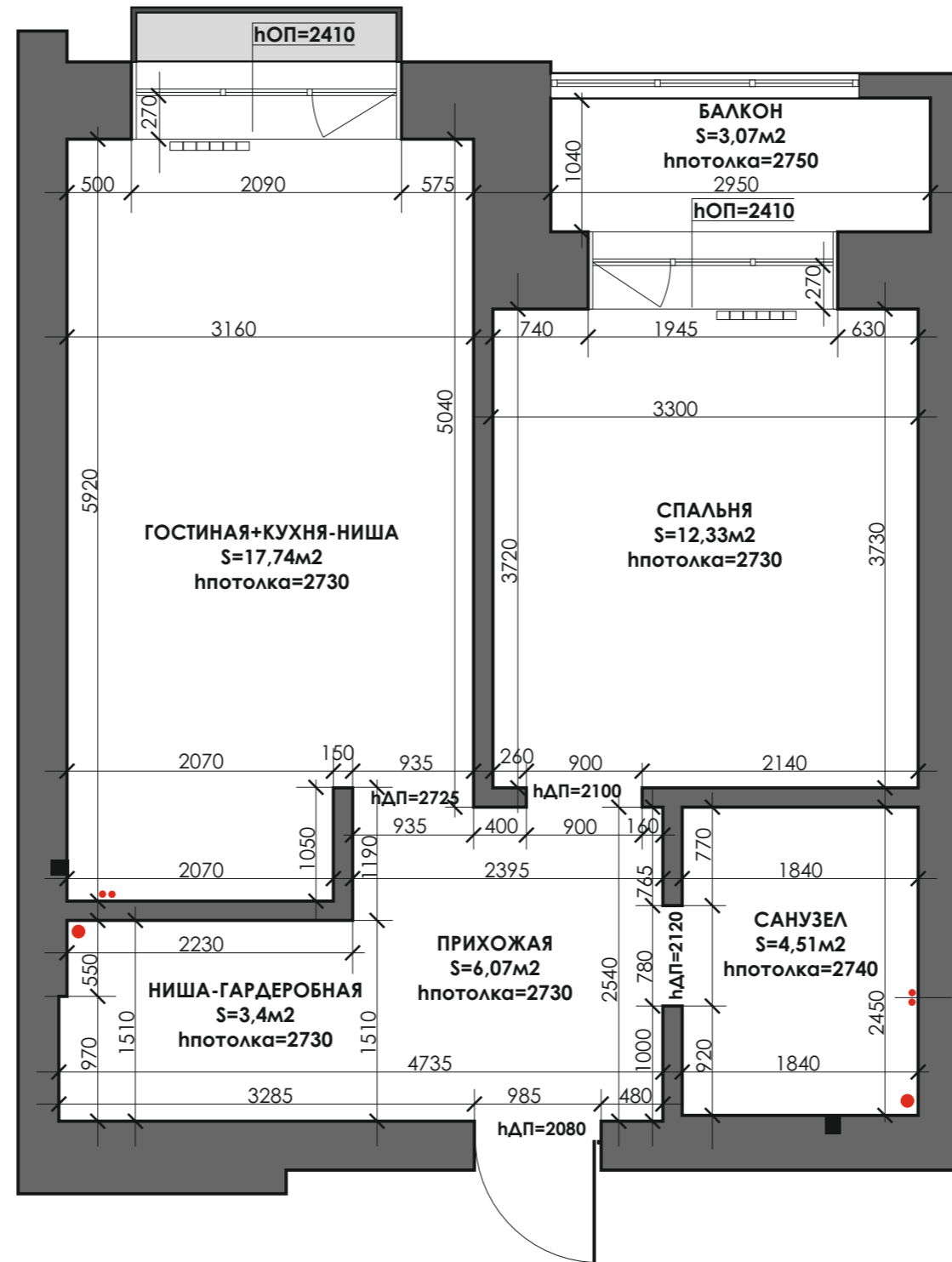
в ГАРДЕРОБНОЙ и БАЛКОНЕ обычный пластиковый плинтус Леруа Мерлен в цвет кварцпаркета (подобрать по месту)- 12м/п

ИТОГО: 47,35 ИТОГО покраска: 97,8 ИТОГО кварцвинил: 42,84
ИТОГО керамика: 20,8 ИТОГО керамогранит: 4,51

изм.	кол.	лист.	№док.	Подпись	Дата	Ведомость отделки помещений.	15.03.2024-ЭП		
Архитектор		Хромченко Т.					Стадия	Лист	Листов
Выполнил		Хромченко Т.					ЭП	3	15

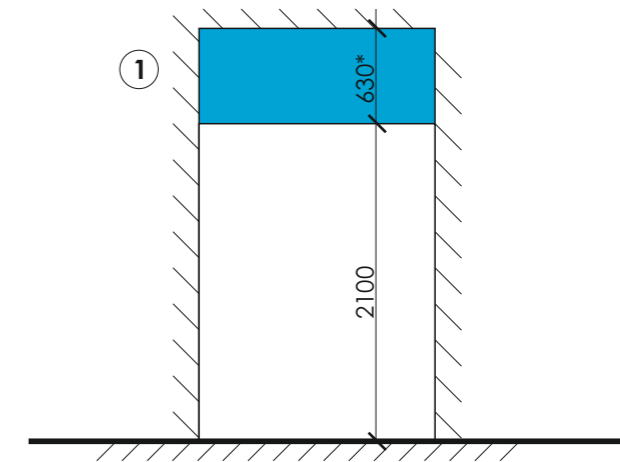
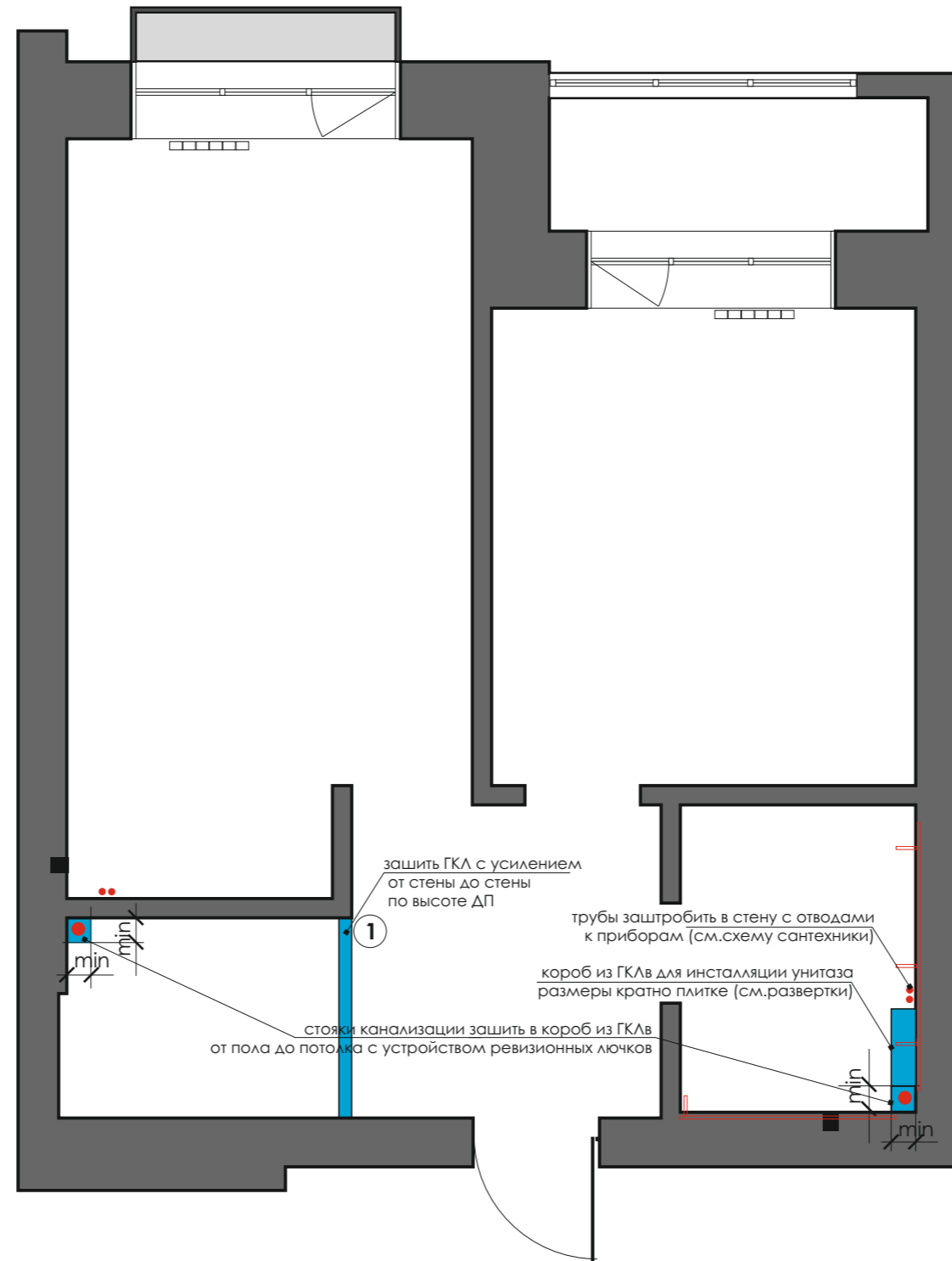
ДИЗАЙН-ПРОЕКТ 1-к.квартиры,Новосибирск, ул.Державина, д.50, кв.347





изм.	кол.	лист.	№ док.	Подпись	Дата	Обмерный план. М 1:50.	15.03.2024-ЭП		
Архитектор		Хромченко Т.					Стадия	Лист	Листов
Выполнил		Хромченко Т.				ДИЗАЙН-ПРОЕКТ 1-к.квартиры,Новосибирск, ул.Державина, д.50, кв.347	ЭП	4	15

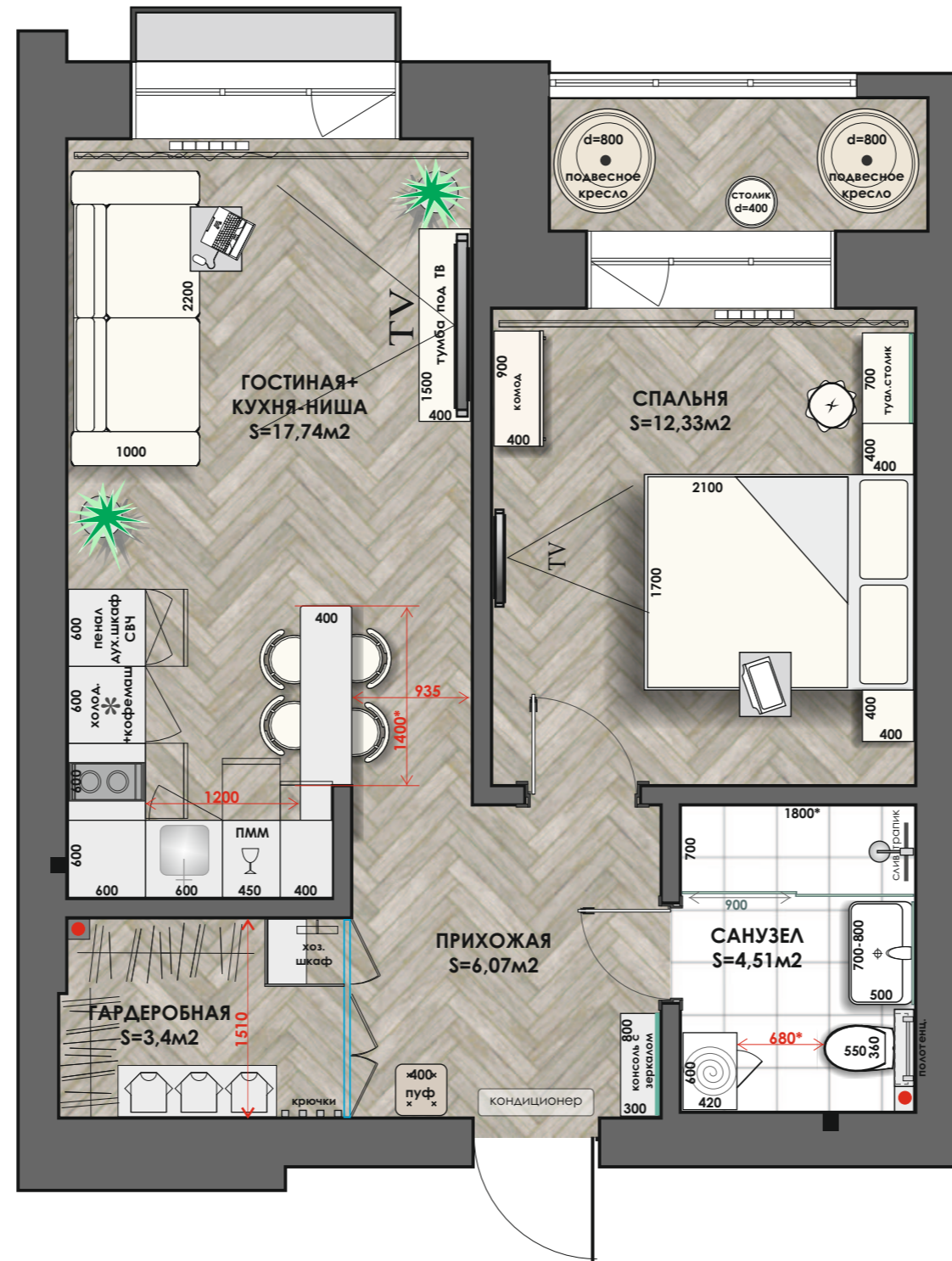




■ - вновь возводимые конструкции из ГКЛ на мет каркасе

изм.	кол.	лист.	№док.	Подпись	Дата	Схема вновь возводимых конструкций. М 1:50. ДИЗАЙН-ПРОЕКТ 1-к.квартиры,Новосибирск, ул.Державина, д.50, кв.347	15.03.2024-ЭП		
Архитектор		Хромченко Т.					Стадия	Лист	Листов
Выполнил		Хромченко Т.				ЭП	5	15	

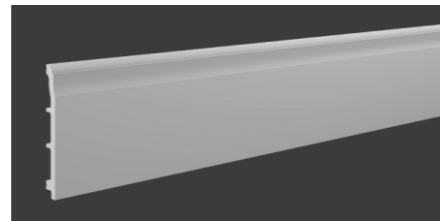




изм.	кол.	лист.	№ док.	Подпись	Дата	15.03.2024-ЭП		
Архитектор				<i>Хромченко Т.</i>		План с расстановкой мебели и сантехнических приборов. М 1:50.		
Выполнил				<i>Хромченко Т.</i>		Стадия	Лист	Листов
ДИЗАЙН-ПРОЕКТ 1-к.квартиры,Новосибирск, ул.Державина, д.50, кв.347						ЭП	6	15



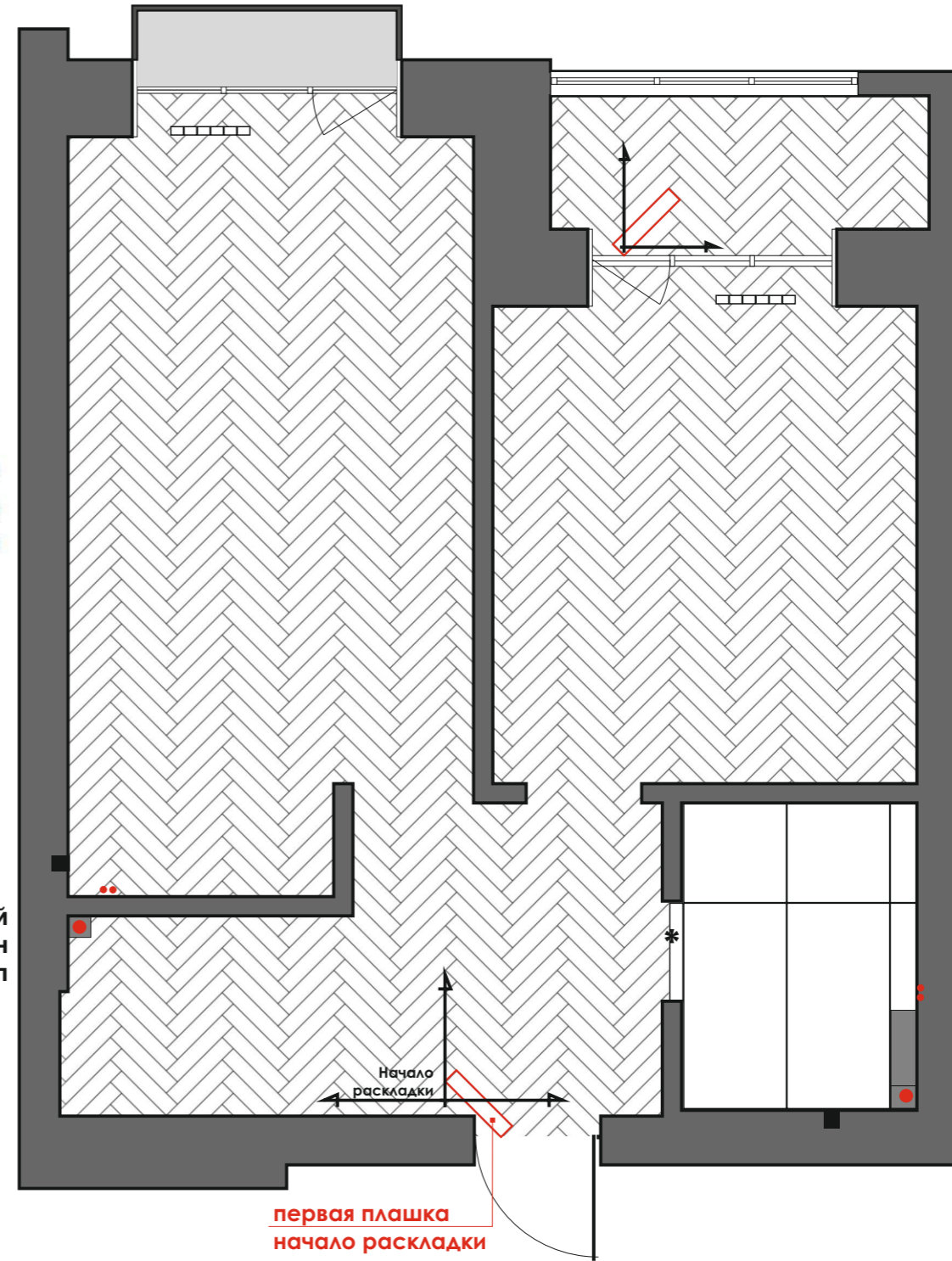
ПЛИНТУС 6.53.804 под покраску ЕВРОПЛАСТ - 24 м/п(12шт)
 Цвет краски подобрать по месту
 во всех помещениях кроме санузла, балкона и гардеробной
 (!ЗА КУХ.ГАНИТУРОМ БЕЗ ПЛИНТУСА!)



длина детали 2000 мм
 высота по стене 150 мм
 ширина по полу 15 мм



в ГАРДЕРОБНОЙ и БАЛКОНЕ обычный пластиковый
 плинтус Леруа Мерлен
 в цвет кварцпаркета (подобрать по месту)- 12м/п

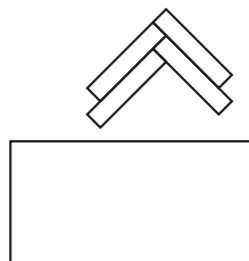


первая плашка
 начало раскладки

****ВЫРОВНЯТЬ ВСЬ ЧЕРНОВОЙ ПОЛ
 ПОД ЕДИНУЮ ВЫСОТУ БЕЗ ПОРОЖКОВ, С УЧЁТОМ ФИНИШНОГО МАТЕРИАЛА:**

1-Кварцевый ламинат Fargo Parquet Дуб Норден 33-986-06 4/0.5мм
 плашка 615x123(4мм толщина) в гостиной, прихожей, спальне и балкон

2- керамогранит (9мм толщина) в санузле



*стыковать различный напольный
 материал в дв.проёме по
 центру дверного полотна

изм.	кол.	лист.	№док.	Подпись	Дата	15.03.2024-ЭП			
Архитектор				Хромченко Т.		Раскладка напольного материала. М 1:50.	Стадия	Лист	Листов
Выполнил				Хромченко Т.		ДИЗАЙН-ПРОЕКТ 1-к.квартиры,Новосибирск, ул.Державина, д.50, кв.347	ЭП	7	15





ПРИМЕР «линейный» встроенный трэк (гостиная)



ПРИМЕР «парный» встроенный на диммере (спальня)

В спальне и гостиной выполнить потолки с устройством ниши для направляющей для штор ПРИМЕР

СХЕМА РОЗЕТОК И ВЫКЛ. У ВХОДНОЙ ДВЕРИ.

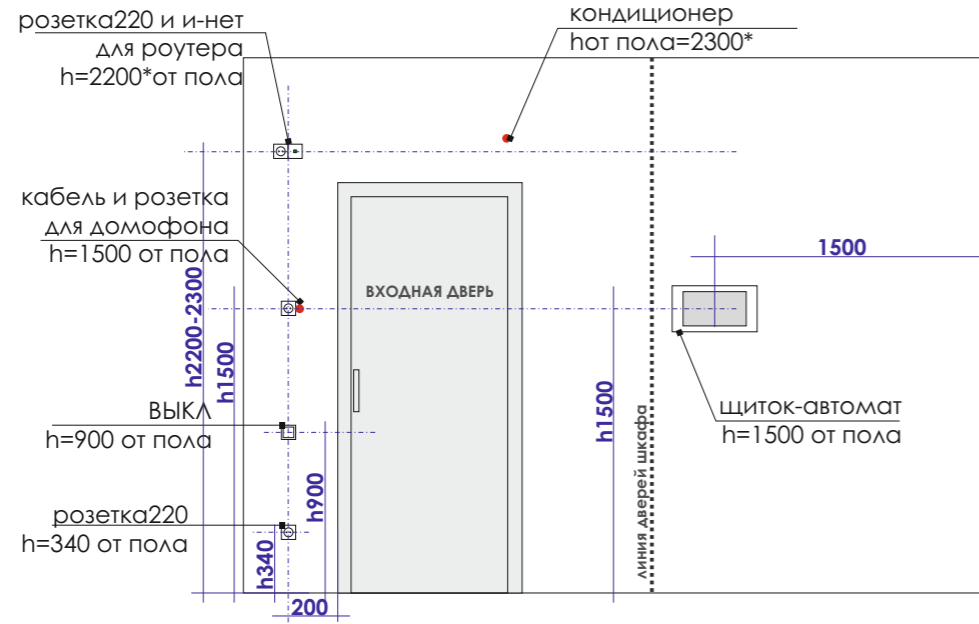
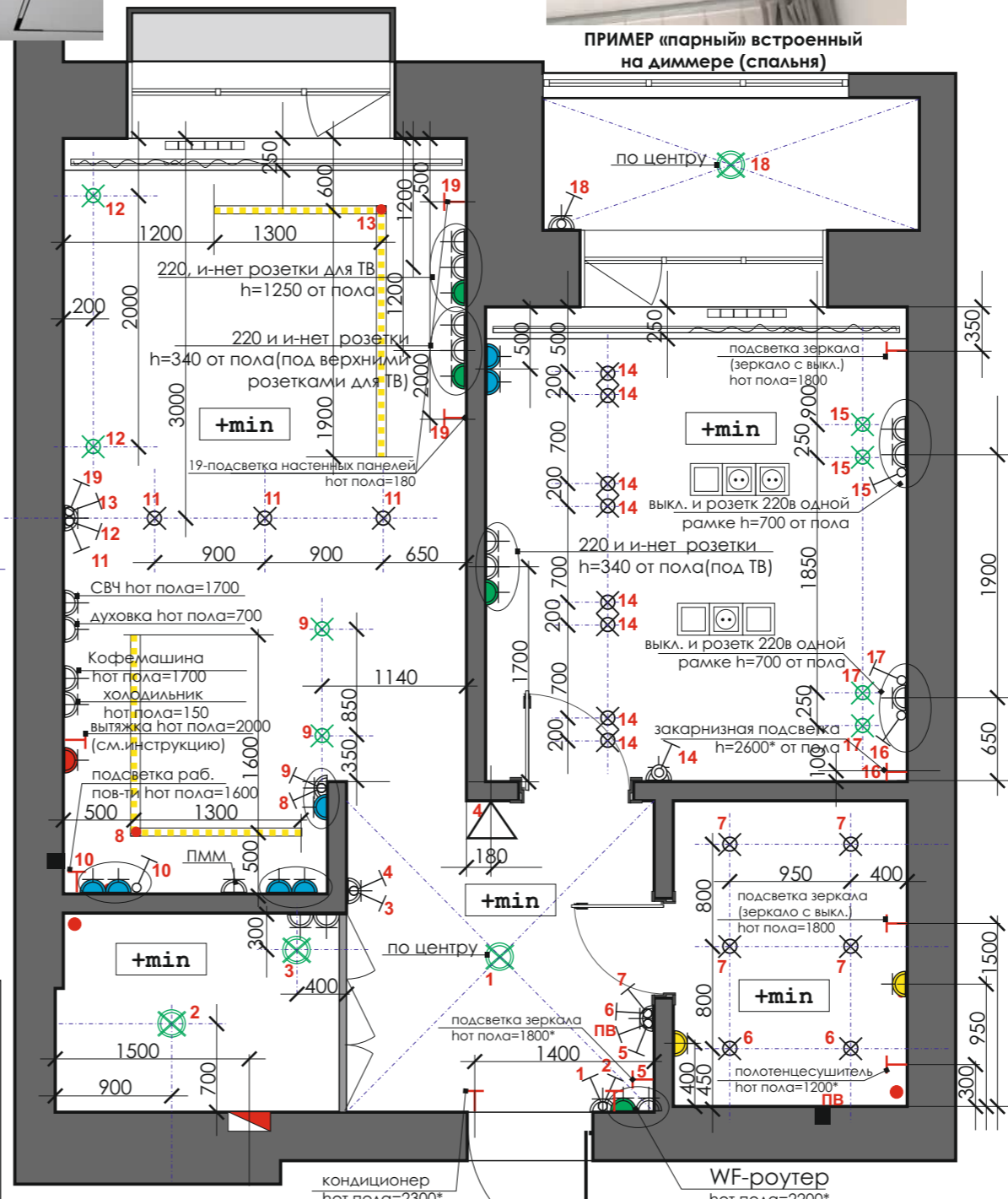
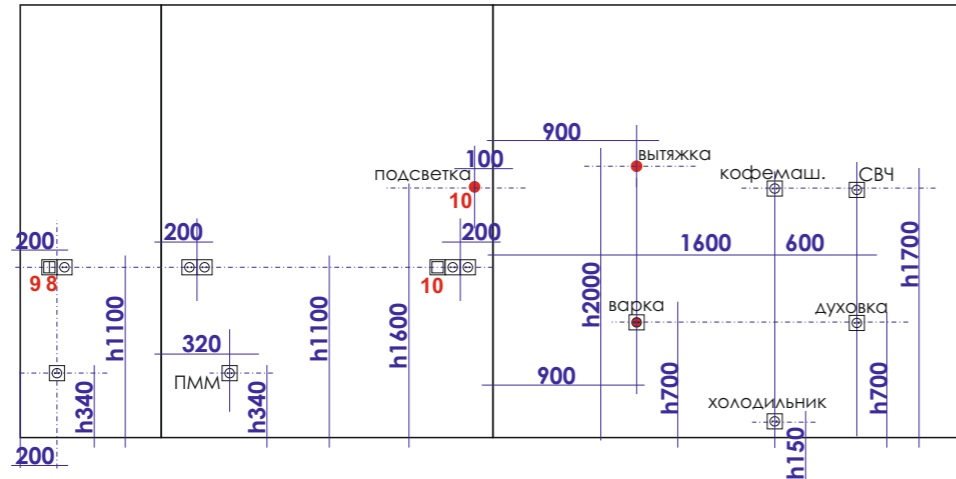


СХЕМА РОЗЕТОК И ВЫКЛ. В ЗОНЕ КУХНИ.



УСЛОВНЫЕ ОБОЗНАЧЕНИЯ.

- ⊗ - потолочный светильник (малый)
- ⊗ - встроенный точечный светильник
- ⊗ - светильник на шнуре
- △ - бра h=2050 от пола
- ⋯ - светодиодный линейный свет
- ⊥ - эл.вывод
- 1 - группы включения
- ⏏ - выключатель на 2 клавиши h=900 от пола
- ⏏ - выключатель на 1 клавишу h=900 от пола
- ⏏ - выключатель с диммером и пультом на 1 клавишу h=900 от пола
- ⏏ - розетка h=340 от пола
- ⏏ - розетка «слаботочка»
- ⏏ - розетка с крышкой h=1100 от пола
- ⏏ - розетка h=1100 от пола
- ⏏ - розетка эл.варка
- ⏏ - эл./щиток-автомат и «слаботочка» h=1500 от пола
- ПВ - принудительный вентилятор (с автомат.выключением!!!)

УСЛОВНЫЕ ОБОЗНАЧЕНИЯ.

- - натяжной матовый белый потолок (дыш.мембрана)
- +min - отметка минимального отступа от плиты перекрытия, с учётом всех прокладываемых коммуникаций под потолком

*За нулевую отметку считать плиту перекрытия.

* все размеры по всем подключениям по кух. гарнитуру:
 - вода
 - канализация
 - розетки и выводы по бытовой технике
 - подсветка обязательно УТОЧНЯЮТСЯ в чертежах от производителя мебели!!!!

*Под каждым выкл. розетка 220в h=340

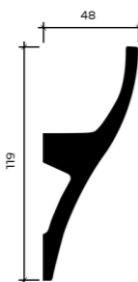
**ПРИМЕЧАНИЯ:
 Все выключатели располагать на расстоян. 200мм от дв.проема
 ***ВСЕ ВЫСОТЫ (h) УКАЗАНЫ ОТ УР.ч.п.! ОБЯЗАТЕЛЬНО УЧЕСТЬ ПРИБАВКУ НА УСТРОЙСТВО ВЫРАВНИВАНИЯ И ФИНИШНОГО МАТЕРИАЛА!

изм.	кол.	лист.	№ док.	Подпись	Дата	15.03.2024-ЭП		
Архитектор		Хромченко Т.				Стадия	Лист	Листов
Выполнил		Хромченко Т.				ЭП	8	15

Схема электрики с расстановкой светильников. М 1:50.

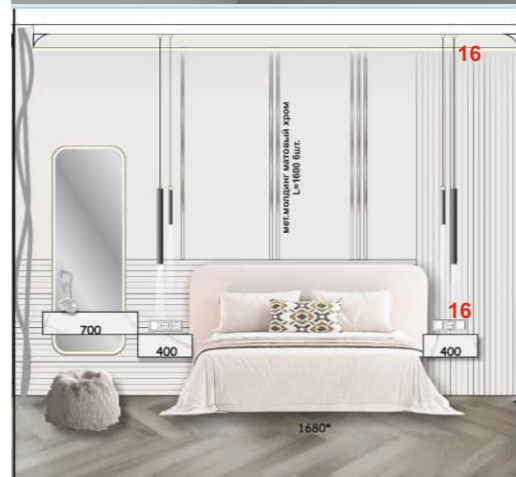
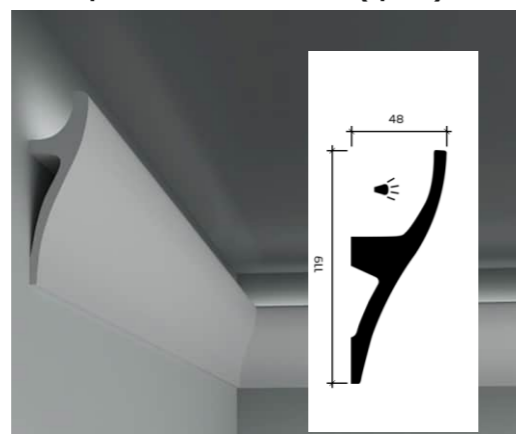
ДИЗАЙН-ПРОЕКТ 1-к.квартиры,Новосибирск, ул.Державина, д.50, кв.347



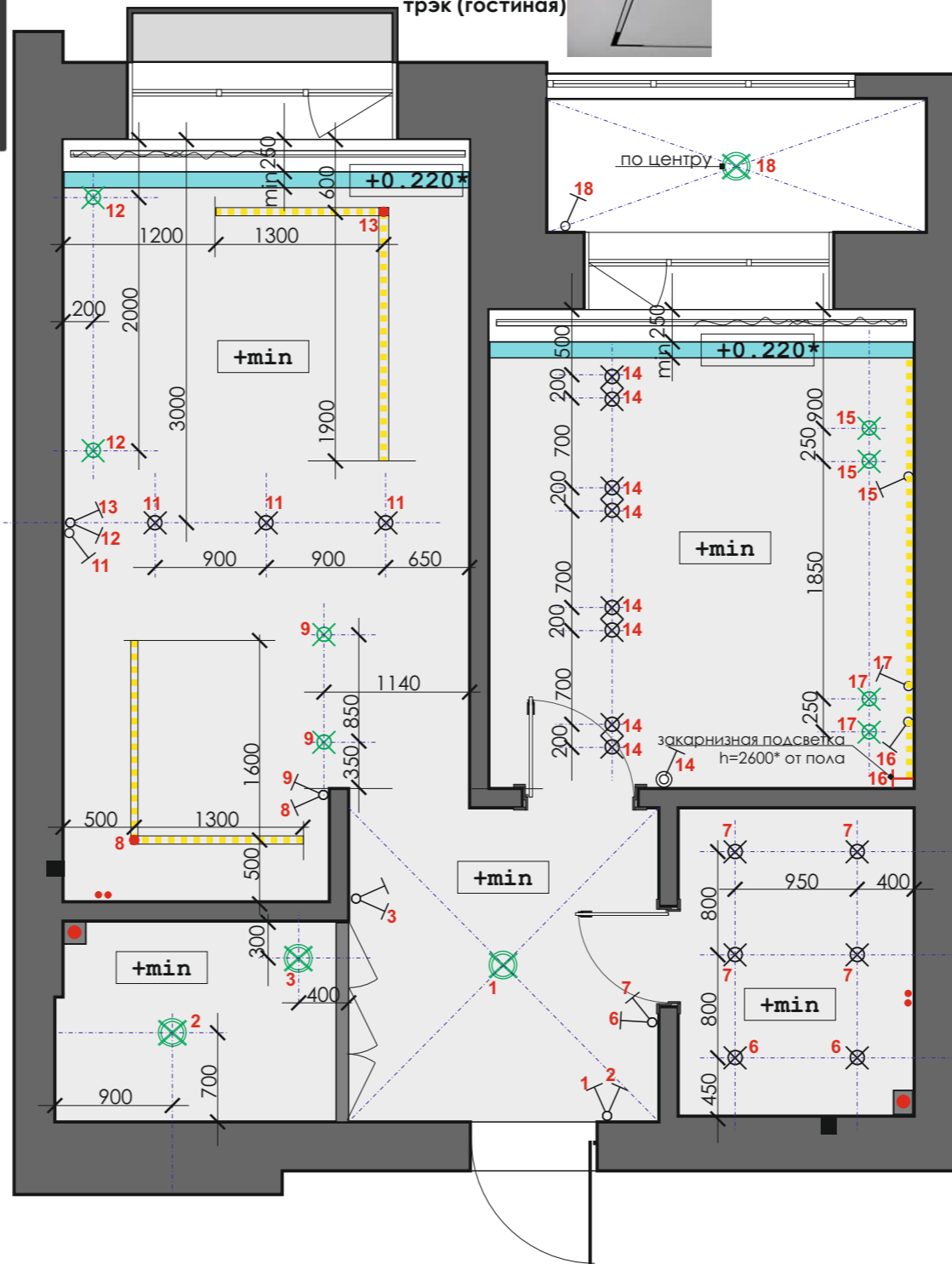


Во всех помещениях, кроме гардеробной и санузла по периметру применяется потолочный профиль h119x48x2000 Европласт 1.50.229

В спальне по стене за изголовьем закарнизная подсветка (гр.16)



ПРИМЕР «линейный» встроенный трэк (гостиная)



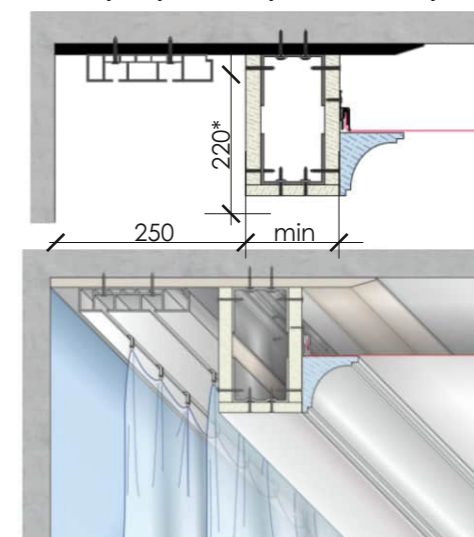
УСЛОВНЫЕ ОБОЗНАЧЕНИЯ.

- потолочный светильник (малый)
- встроенный точечный светильник
- светильник на шнуре
- светодиодный линейный свет
- эл.вывод
- группы включения
- выключатель на 2 клавиши h=900 от пола
- выключатель на 1 клавишу h=900 от пола
- выключатель с диммером и пультом на 1 клавишу h=900 от пола

УСЛОВНЫЕ ОБОЗНАЧЕНИЯ.

- ГКЛ на мет.каркасе
- натяжной матовый белый потолок (дыш.мембрана)
- отметка минимального отступа от плиты перекрытия, с учётом всех прокладываемых коммуникаций под потолком

*За нулевую отметку считать плиту перекрытия.



В спальне и гостиной выполнить потолки с устройством ниши из ГКЛ на мет.каркасе для направляющей для штор

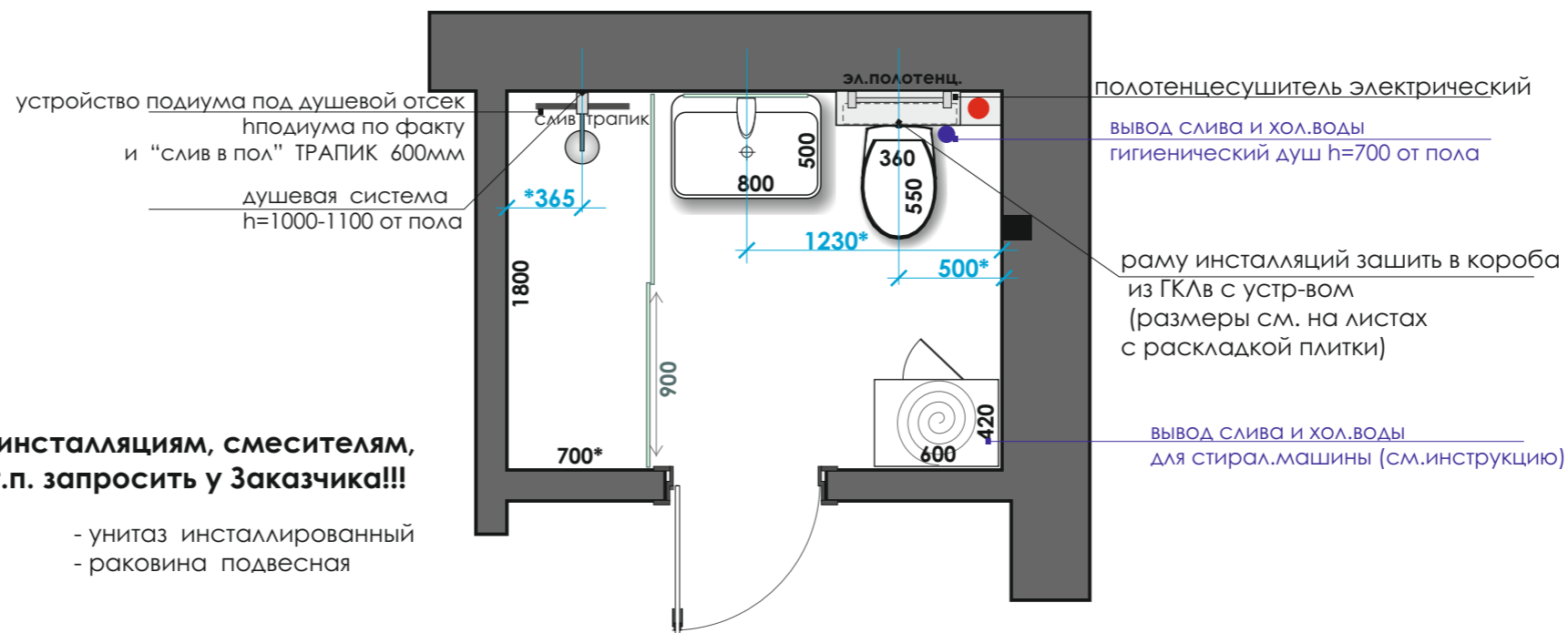
изм.	кол.	лист.	№ док.	Подпись	Дата	Схема плана потолка с привязкой светильников. М 1:50.	15.03.2024-ЭП		
Архитектор		Хромченко Т.					Стадия	Лист	Листов
Выполнил		Хромченко Т.				ДИЗАЙН-ПРОЕКТ 1-к.квартиры,Новосибирск, ул.Державина, д.50, кв.347	ЭП	9	15



Техн.док-ты по инсталляциям, смесителям, сантехнике и т.п. запросить у Заказчика!!!

- унитаз инсталлированный
- раковина подвесная

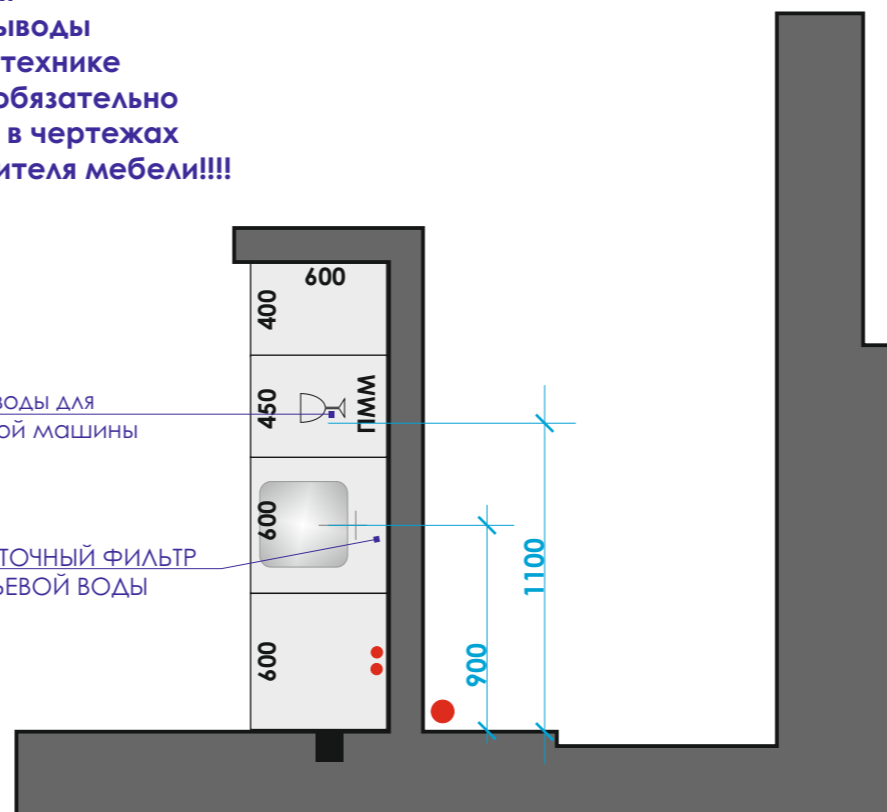
- * все размеры по всем подключениям по кух. гарнитуру и мебели в СУ:**
- вода
 - канализация
 - розетки и выходы по бытовой технике
 - подсветка обязательно УТОЧНЯЮТСЯ в чертежах от производителя мебели!!!!



***365 - указанные размеры привязок от «чистых» стен (при разметке учитывать толщину плитки и клея!!)**

Вывод слива и хол.воды для
встр.посудомоечной машины
(см. инструкцию)

+ПРОТОЧНЫЙ ФИЛЬТР
ПИТЬЕВОЙ ВОДЫ



изм.	кол.	лист.	№док.	Подпись	Дата	15.03.2024-ЭП			
Архитектор				Хромченко Т.		Схема привязки сантехнических приборов. М 1:50.	Стадия	Лист	Листов
Выполнил				Хромченко Т.		ДИЗАЙН-ПРОЕКТ 1-к.квартиры,Новосибирск, ул.Державина, д.50, кв.347	ЭП	10	15



LED светильник потолочный тонкий D60-80



Кварцевый ламинат Fargo Parquet Дуб Норден 33-986-06 4/0.5мм

Стены: краска Top Satin SW 6086 Sand Dune + декоративка Шёлк (напылением) Каменевгрупп



МЕЖКОМНАТНАЯ ДВЕРЬ UART1



Дверь межкомнатная фабрика ESTET

Выбрать параметры

Цвет: Дверки светлый

Обрамление: Наличник, телескоп

Порог: 10

Высота: 1800 мм

Ширина: 400 мм

Толщина: 42 мм

Что входит в комплект?

Подобрать плинтус

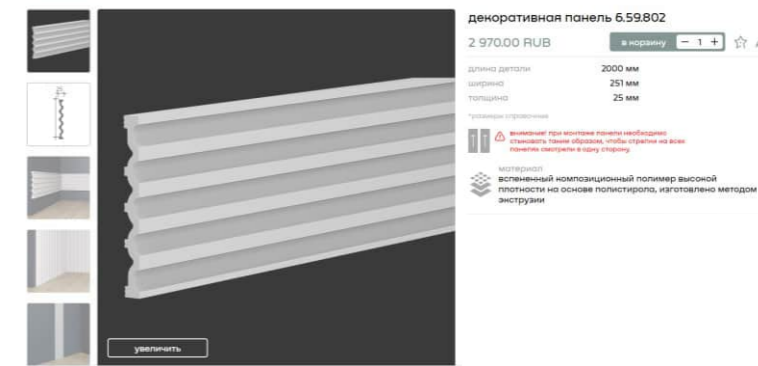
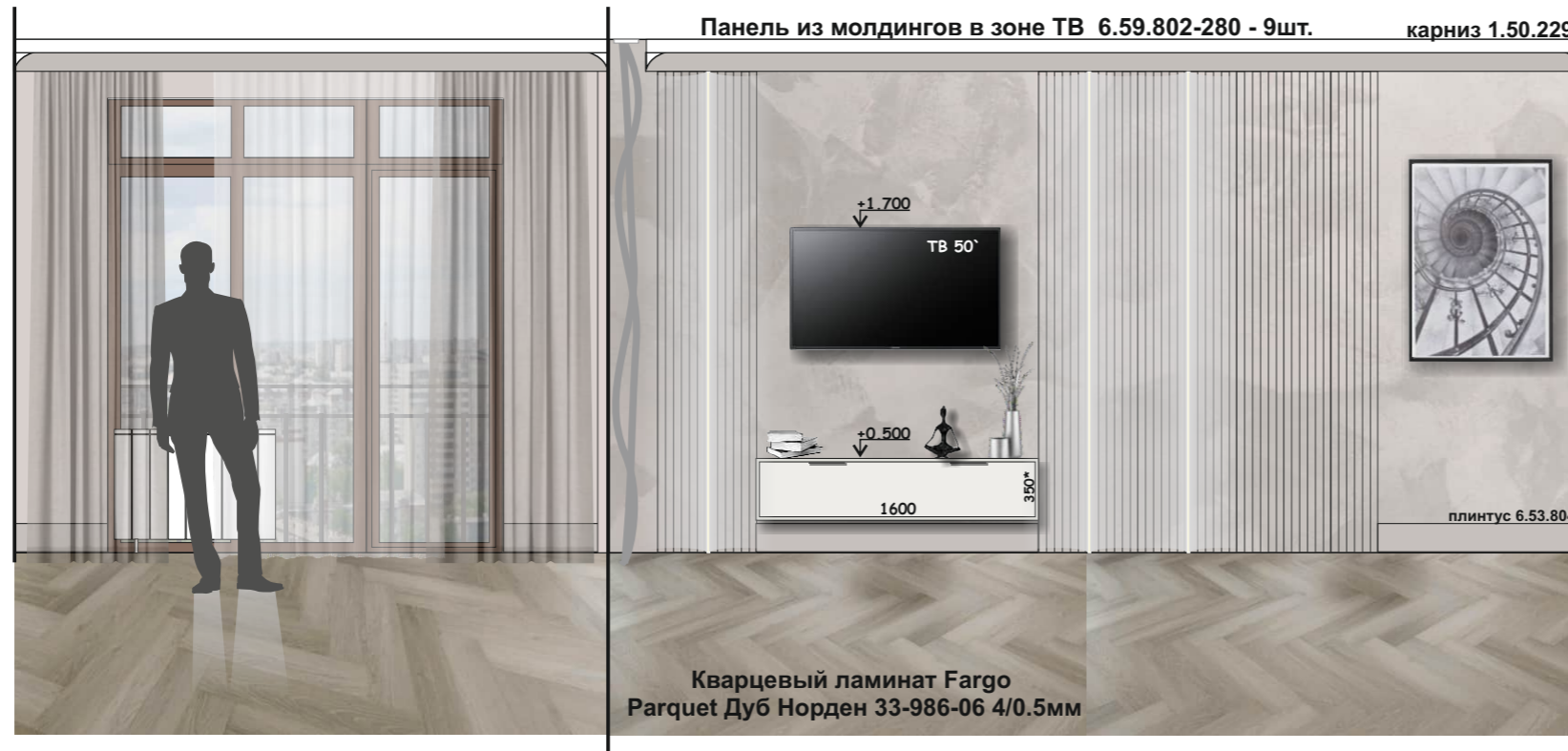
Скачать 3D модель



Декоративный настенный короб для роутера

изм.	кол.	лист.	№ док.	Подпись	Дата	Развёртка стен прихожей.	15.03.2024-ЭП		
Архитектор		Хромченко Т.					Стадия	Лист	Листов
Выполнил		Хромченко Т.				ДИЗАЙН-ПРОЕКТ 1-к.квартиры,Новосибирск, ул.Державина, д.50, кв.347	ЭП	11	15



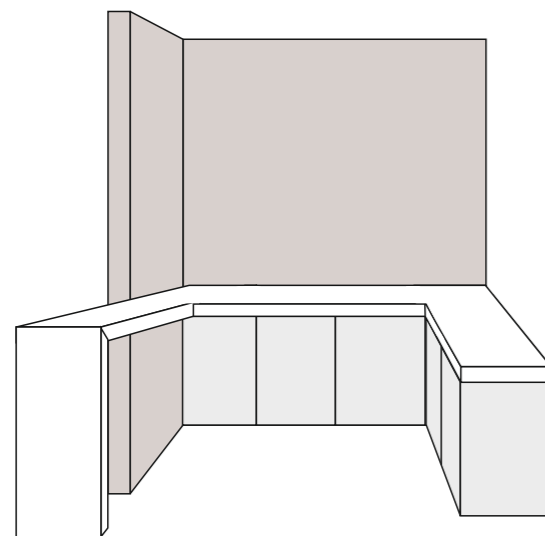


Панель из молдингов в зоне ТВ и кухни 6.59.802



Подсветка

каменный фартук h150



3D-схема конфигурации столешницы и стойки в кухонной зоне

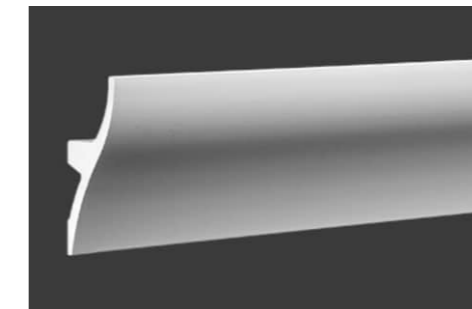
Стены: краска Top Satin SW 6086 Sand Dune + декоративка Шёлк (напылением) Каменевгрупп

Цилиндрическая вытяжка для кухни

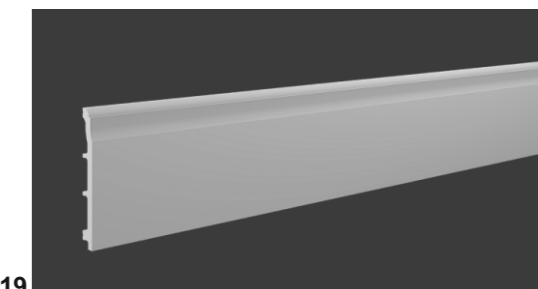
Кварцевая столешница текстура белого камня

Кухонные фасады МДФ: глянцевая плёнка или матовая эмаль (на просчёт) RAL 050-40-10 (Черный Мокко)

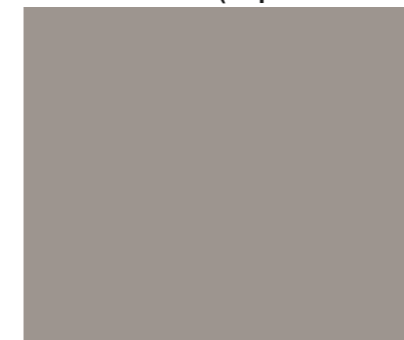
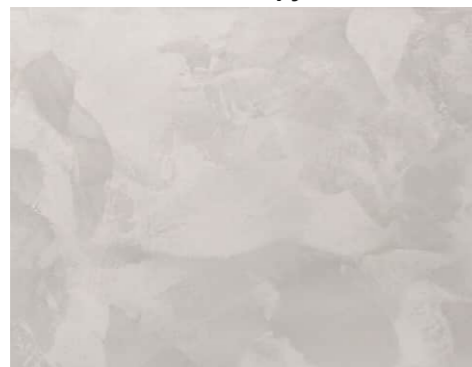
плинтус Европласт 6.53.804 2000x150x15



карниз Европласт 1.50.229 2000x48x119



светильники на подвесе



изм.	кол.	лист	№ док.	Подпись	Дата	Развёртка стен кухни-гостиной.		
Архитектор				Хромченко Т.		15.03.2024-ЭП		
Выполнил				Хромченко Т.		Стадия	Лист	Листов
						ЭП	12	15



Стены: краска Top Satin SW 6078 Realist Beige

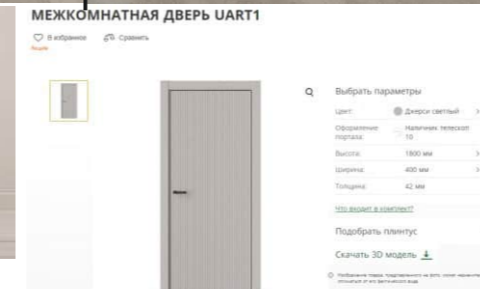
зеркало с подсветкой в зоне туалетного столика



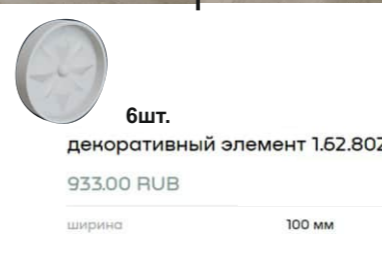
Комод с фасадами под мрамор



Встроенный точечный парный светильник в натяжном потолке



Дверь межкомнатная фабрика ESTET



6шт. декоративный элемент 1.62.802 933.00 RUB ширина 100 мм



Кварцевый ламинат Fargo Parquet Дуб Норден 33-986-06 4/0.5мм

закарнизная подсветка

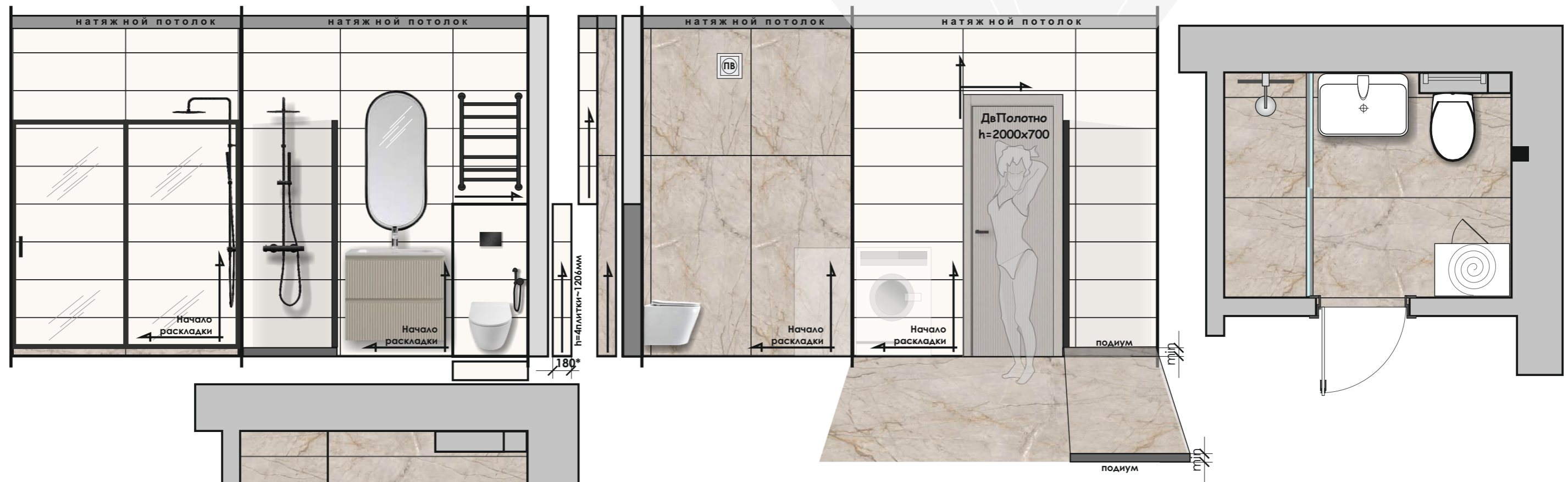


Декоративная панель на стене за изголовьем из молдингов 6.51.801-280 10шт.



изм.	кол.	лист.	№ док.	Подпись	Дата	Развёртка стен спальни.	15.03.2024-ЭП		
Архитектор		Хромченко Т.					Стадия	Лист	Листов
Выполнил		Хромченко Т.				ДИЗАЙН-ПРОЕКТ 1-к.квартиры,Новосибирск, ул.Державина, д.50, кв.347	ЭП	13	15





- Плитка CRETO Плитка Ekzotic milk 30x90x10.5 - 74шт.



- керамогранит Creto Sunheart Temptation Crema 80x160x9 - 8шт.



- встроенный точечный светильник черный «стаканчик» - 6шт.

изм.	кол.	лист.	№док.	Подпись	Дата	15.03.2024-ЭП		
Архитектор		Хромченко Т.				Стадия	Лист	Листов
Выполнил		Хромченко Т.				ЭП	14	15

Раскладка плитки в С/У М1:50

ДИЗАЙН-ПРОЕКТ 1-к.квартиры,Новосибирск,
ул.Державина, д.50, кв.347



ВАЖНО!

Перед покупкой любого отделочного материала желательно посмотреть в реальных условиях в месте продаж на предмет расхождения цвета и фактур.

Если расхождение оттенков присутствует, то попросить менеджера подобрать аналог по цвету/форме и т.д. это входит в их обязанности.

КРАСКА и ДЕКОРАТИВНАЯ КРАСКА.

Перед покупкой обязательно выполнить пробные выкрасы и приложить их на объекте в условиях естественного освещения.

По необходимости сделать контрольные выкрасы у менеджера в месте продажи краски, для точного желаемого оттенка.

ПРАВИЛА изготовления заказных позиций МЕБЕЛИ по заданному дизайн-проекту:

1. В Дизайн-проекте указаны габаритные размеры мебели, без учета отделки стен, полов: перед изготовлением мебели **ОБЯЗАТЕЛЬНО** проведение контрольного замера, представителем фирмы-изготовителя мебели.

2. Замеры производятся только **ПОСЛЕ ЗАВЕРШЕНИЯ ЧИСТОВОЙ ОТДЕЛКИ** помещения.

3. **ЧИСТОВАЯ ОТДЕЛКА** включает в себя:

- укладку финишного напольного покрытия
- завершенную отделку стен (вт.ч. керам. плитка)
- возведение ГКЛ, ГВЛ-конструкций и натяжных потолков.
- возведение дополнительных декоративных ГКЛ, ниш, коробов и пр.
- монтаж осветительного оборудования в зоне монтажа в полном объеме
- устройство доп. декоративных элементов и покрытий

4. Цвета и фактуры мебели указаны условные, Подбор фактур и оттенков осуществляется по палитре производителя. Образцы согласовываются непосредственно с Заказчиком в индивидуальном порядке.

5. По завершению монтажа, производится проверка установленной мебели на предмет её **ПОЛНОГО ФУНКЦИОНИРОВАНИЯ**. Ответственность за функционирование мебели несёт производитель.